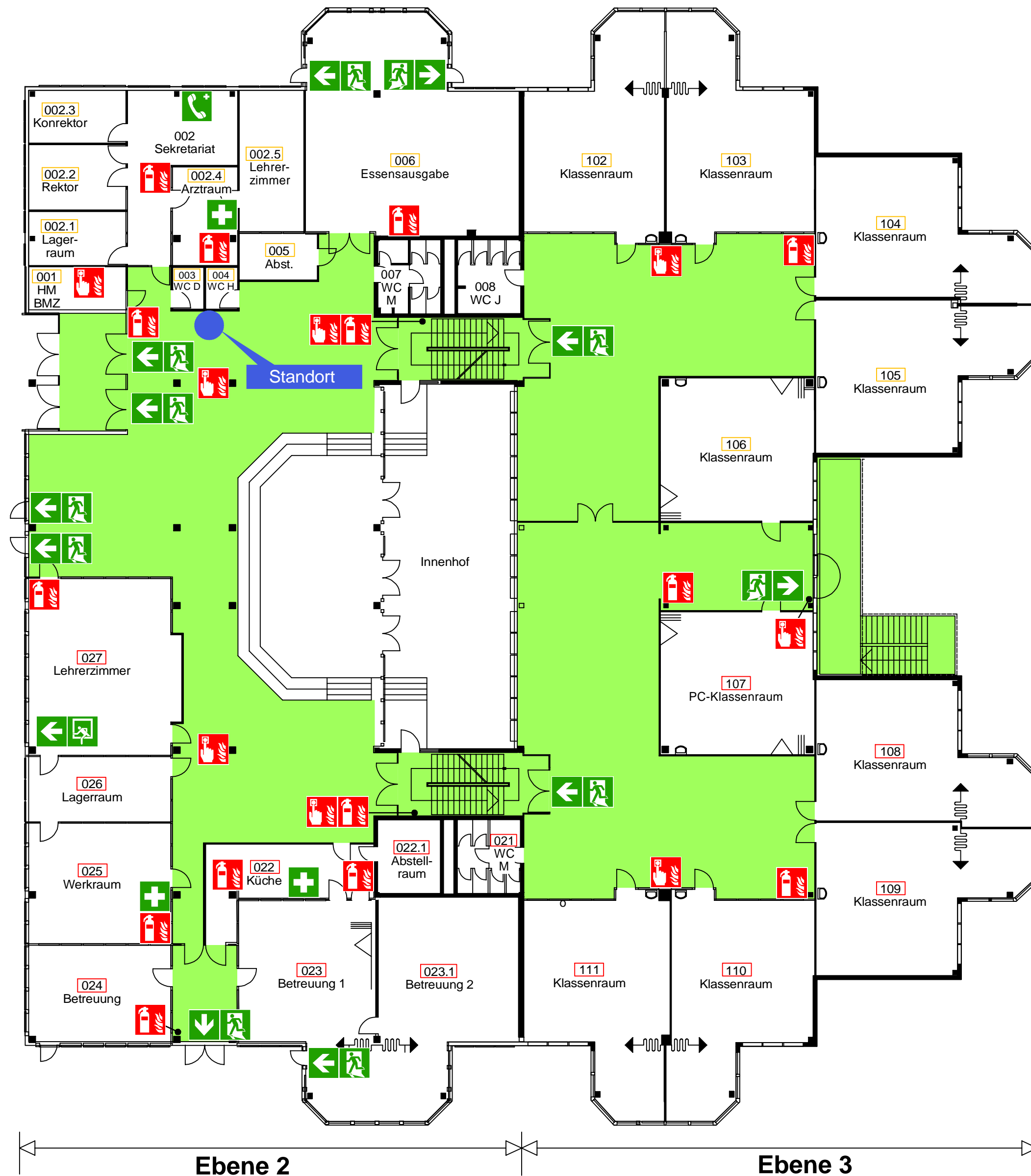


FLUCHT- UND RETTUNGSPLAN



Gebäude Gelb

Gebäude Rot

Legende:

- Standort
- Fluchtweg
- Brandmelder
- Feuerlöscher
- Erste Hilfe
- Notausstieg
- Rettungsweg / Notausgang
- Richtungsangabe
- Notruftelefon
- Sammelstelle

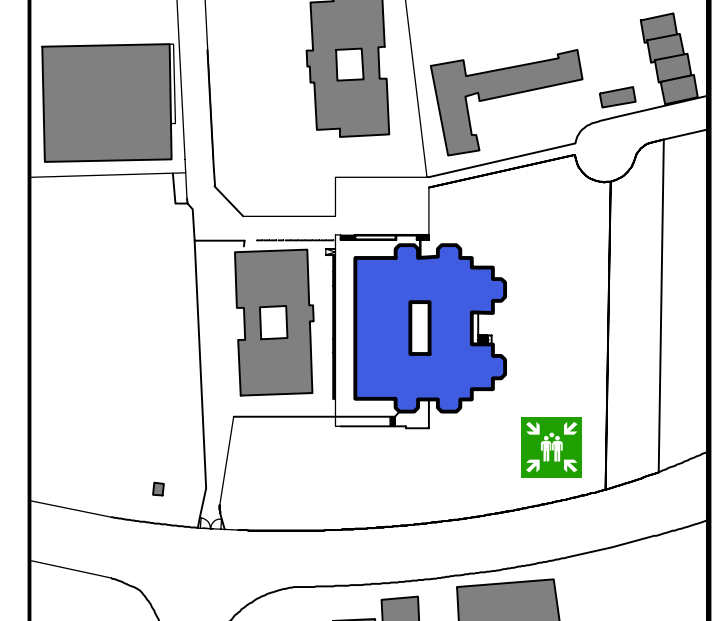
Verhalten im Brandfall Ruhe bewahren

1. Brand melden Brandmelder betätigen oder
Telefon: 112
 Wo brennt es?
 Was brennt?
 Wie viel brennt?
 Welche Gefahren?
 Warten auf Rückfragen!
2. In Sicherheit bringen Gefährdete Personen mitnehmen
 Türen schließen
 Kennzeichneten Rettungswegen folgen
 Aufzug nicht benutzen
 Anweisungen beachten
3. Löscher versuchen Feuerlöscher benutzen

Verhalten bei Unfällen Ruhe bewahren

1. Unfall melden **Telefon:** 112
 Wo geschah es?
 Was geschah?
 Wie viele Verletzte?
 Welche Arten von Verletzungen?
 Warten auf Rückfragen!
2. Erste Hilfe Absicherung des Unfallortes
 Versorgung der Verletzten
 Anweisungen beachten
3. Weitere Maßnahmen Rettungsdienste einweisen
 Schaulustige entfernen

Übersichtsplan



Objekt

Standort 1	fire protection consult Ingenieure & Sachverständige Oliver Stockum
Stand:	2019
gez.:	Rüsselsheimer Straße 23 65468 Trebur Tel.: 06147 - 2036195 Fax: 06147 - 2036194 e-mail: info@fpc-stockum.de

Ebene 2 und 3