

**fire protection consult
Ingenieure & Sachverständige**
 Oliver Stockum
 Rüsselsheimer Straße 23
 65468 Trebur
 Tel.: 06147 - 2036195
 Fax: 06147 - 2036194
 e-mail: info@fpc-stockum.de

LEGENDE:

- Nicht befahrbare Fläche
- Befahrbare Fläche
- Andere Gebäude
- Besondere Gefahren

- Hauptzufahrt
- Hauptzugang Feuerwehr
- Gebäudeeingang
- Blitzleuchte

- FSD Feuerwehr-Schlüsseldepot
- FSE Freischaltelement
- FIZ Feuerwehr-Informationszentrale
- I Brandwand

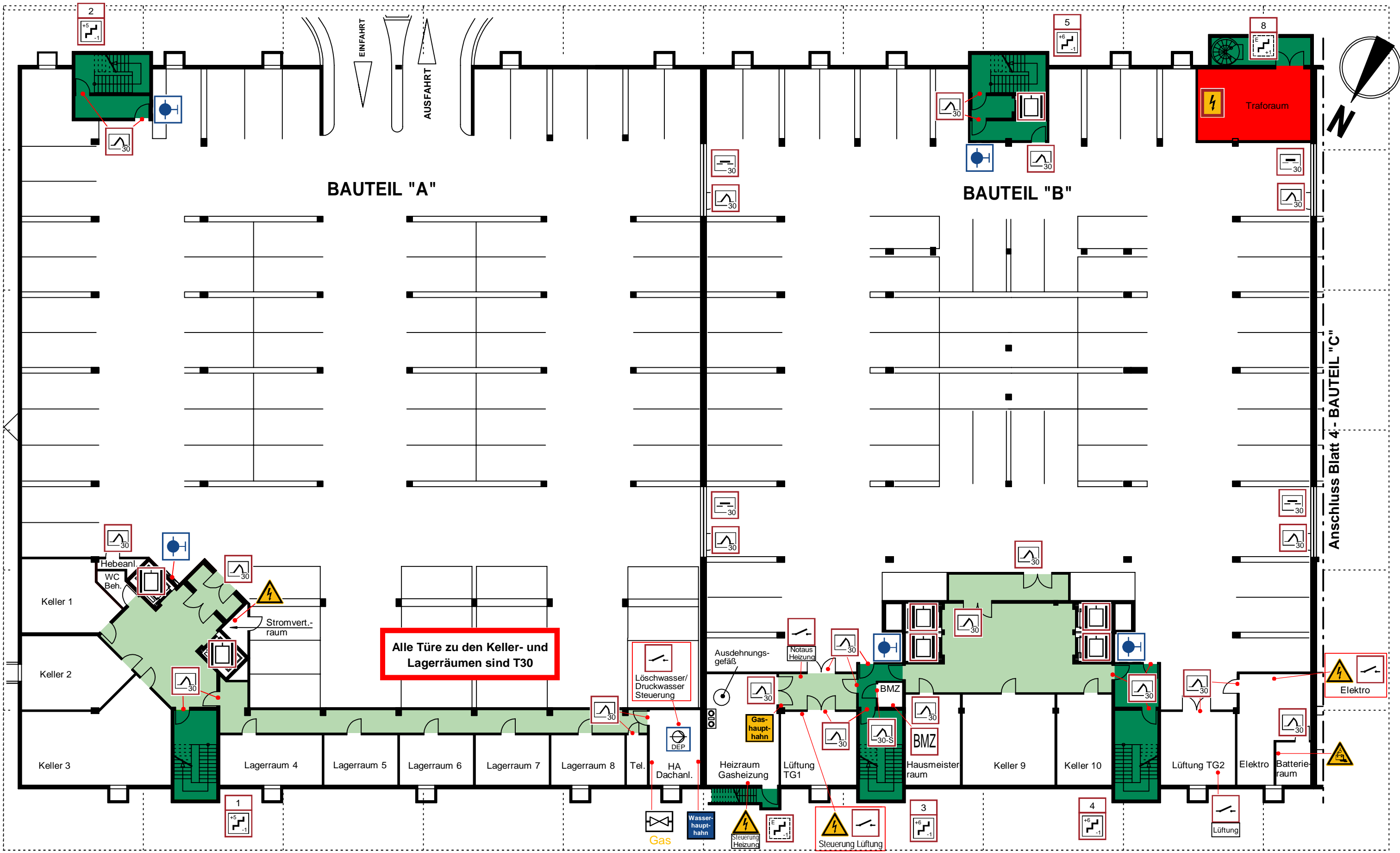
- 1 Treppenraumbezeichnung Treppenraum ungeschützt, erreichbare Geschosse
- 2 Treppenraumbezeichnung Treppenraum ungeschützt, erreichbare Geschosse
- 1 Treppenraumbezeichnung Treppenraum / geschützt, erreichbare Geschosse
- 2 Treppenraumbezeichnung Treppenraum / geschützt, erreichbare Geschosse

- Gas-haupt-hahn Hinweis auf Gashaupthahn
- Wasser-haupt-hahn Hinweis auf Wasserhauptthahn
- B Löschwasser-Einspeise-einrichtung
- B Überflurhydrant

- B Unterflurhydrant
- S Sammelstelle
- T Trafo

Blatt:
 Maßstab: 1:500
 Datum: 2019
 gez.:

Büro- und
 Geschäftsgebäude
**Feuerwehrplan
 Übersichtsplan**



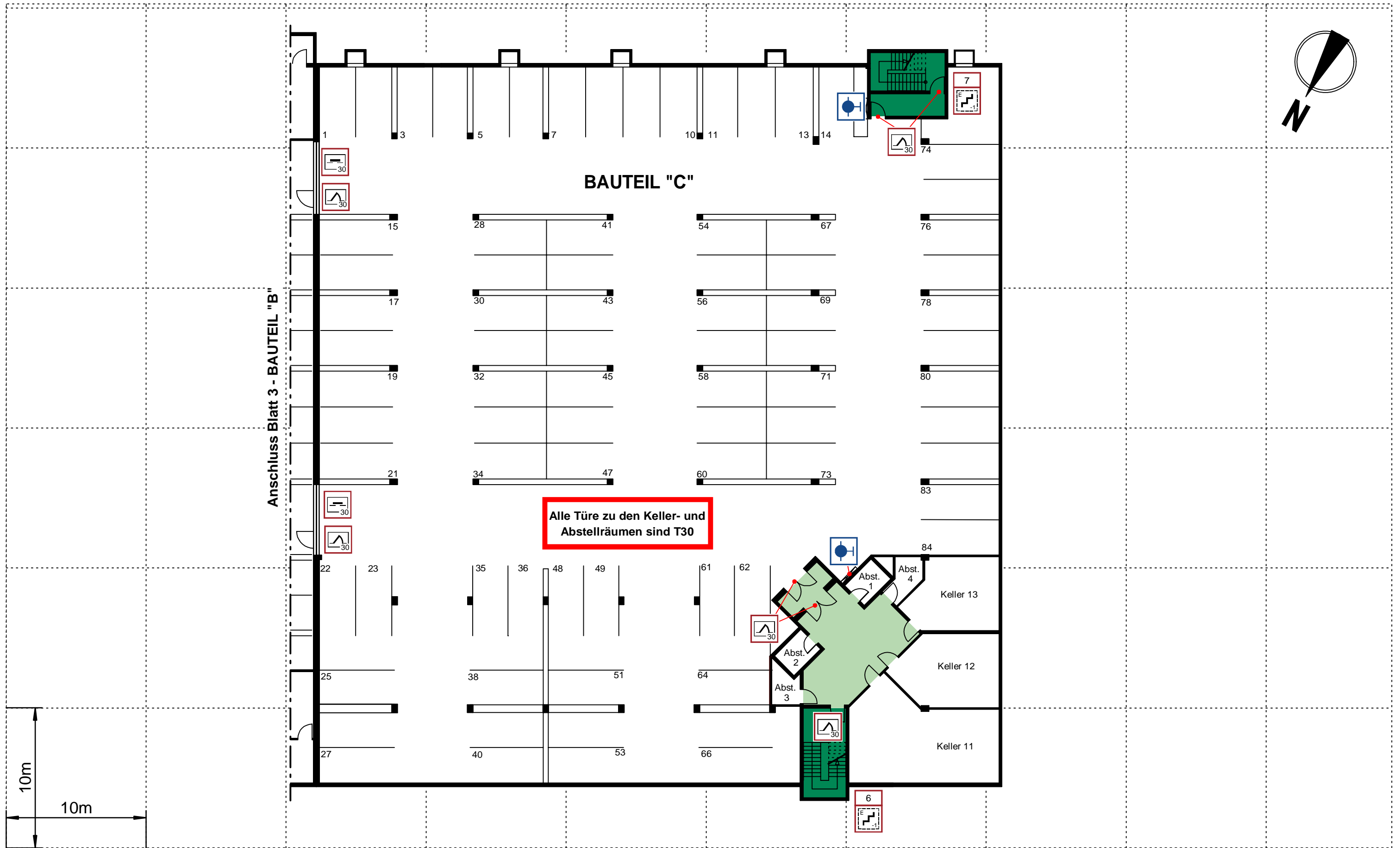
**fire protection consult
Ingenieure & Sachverständige**
 Oliver Stockum
 Rüsselsheimer Straße 23
 65468 Trebur
 Tel.: 06147 - 2036195
 Fax: 06147 - 2036194
 e-mail: info@fpc-stockum.de

LEGENDE:
 [Green Box] Horizontaler Rettungsweg
 [Dark Green Box] Vertikaler Rettungsweg
 [Red Box] besondere Gefahren
 [BMZ Box] Brandmeldezentrale

- [Fireproof Concrete Symbol] Feuerschutzschiebetor
- [Fireproof Door Symbol] Feuerschutztür
- [Elevator Symbol] Aufzug
- [Fire Hydrant Symbol] Wandhydrant
- [Staircase Symbol 1] Treppenraum ungeschützt, erreichbare Geschosse
- [Staircase Symbol 2] Treppenraumbezeichnung Treppenraum ungeschützt, erreichbare Geschosse
- [Staircase Symbol 3] Treppenraumbezeichnung Treppenraum geschützt, erreichbare Geschosse
- [Water Pump Symbol] Löschwasser-Druckerhöhungspumpe
- [Valve Symbol] Absperrvorrichtung
- [Gas Warning Symbol] Hinweis auf Gashaupthahn
- [Water Main Symbol] Hinweis auf Wasserhaupthahn
- [Switch Symbol] Hauptschalter
- [Transformer Symbol] Transformator
- [Warning Symbol 1] Warnung vor elektr. Spannung
- [Warning Symbol 2] Warnung vor Gefahren durch das Aufladen von Batterien







Blatt:
 Maßstab: 1:250
 Datum: 2019
 gez.:

Büro- und
 Geschäftsgebäude
**Feuerwehrplan
 TG 1**



**fire protection consult
Ingenieure & Sachverständige**
 Oliver Stockum
 Rüsselsheimer Straße 23
 65468 Trebur
 Tel.: 06147 - 2036195
 Fax: 06147 - 2036194
 e-mail: info@fpc-stockum.de

LEGENDE:

-  Horizontaler Rettungsweg
-  Vertikaler Rettungsweg
-  Feuerschutztür
-  Feuerschutztor
-  Treppenraumbezeichnung
Treppenraum/ungeschützt,
erreichbare Geschosse
-  Wandhydrant

Blatt:

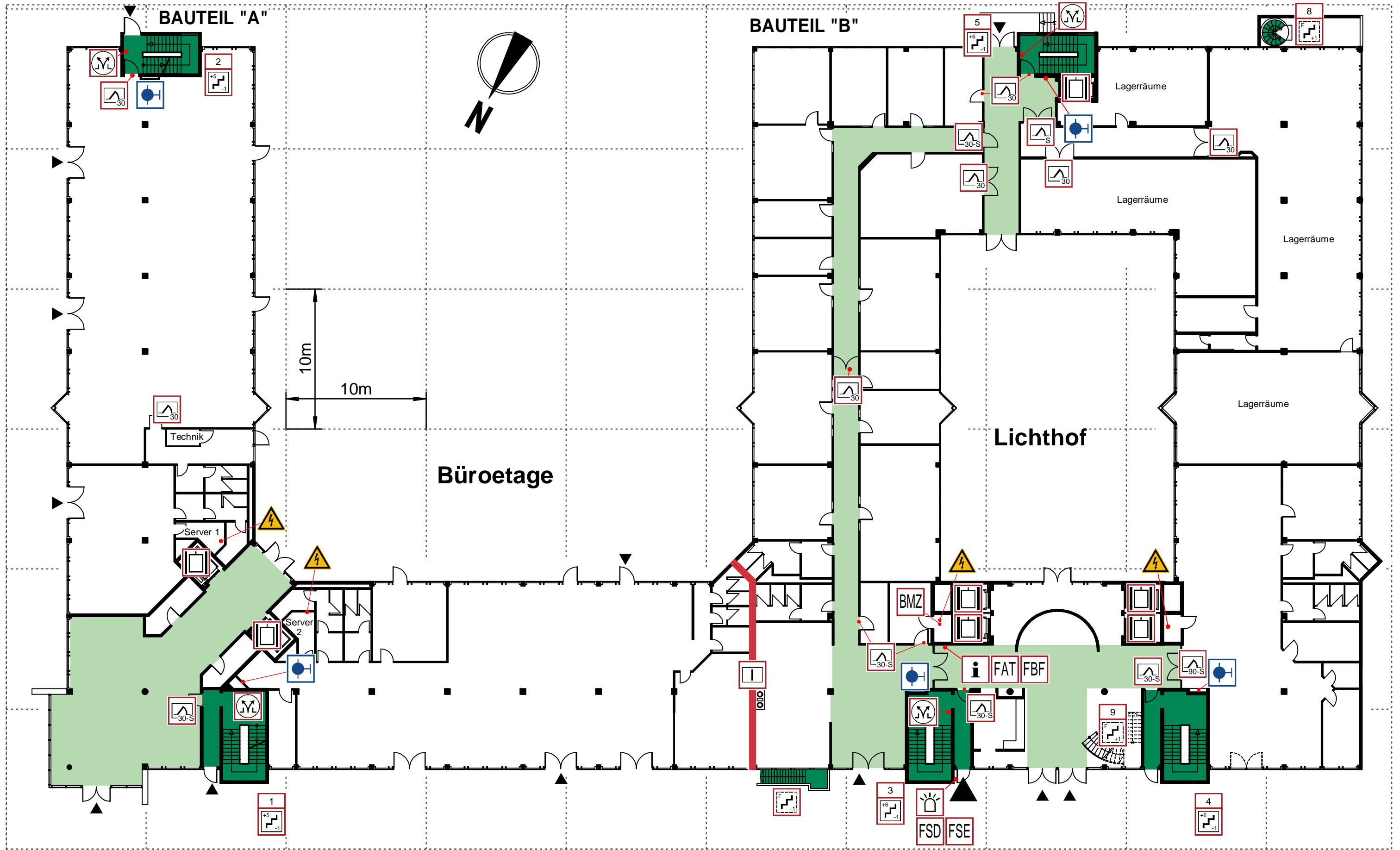
Maßstab: 1:250

Datum: 2019

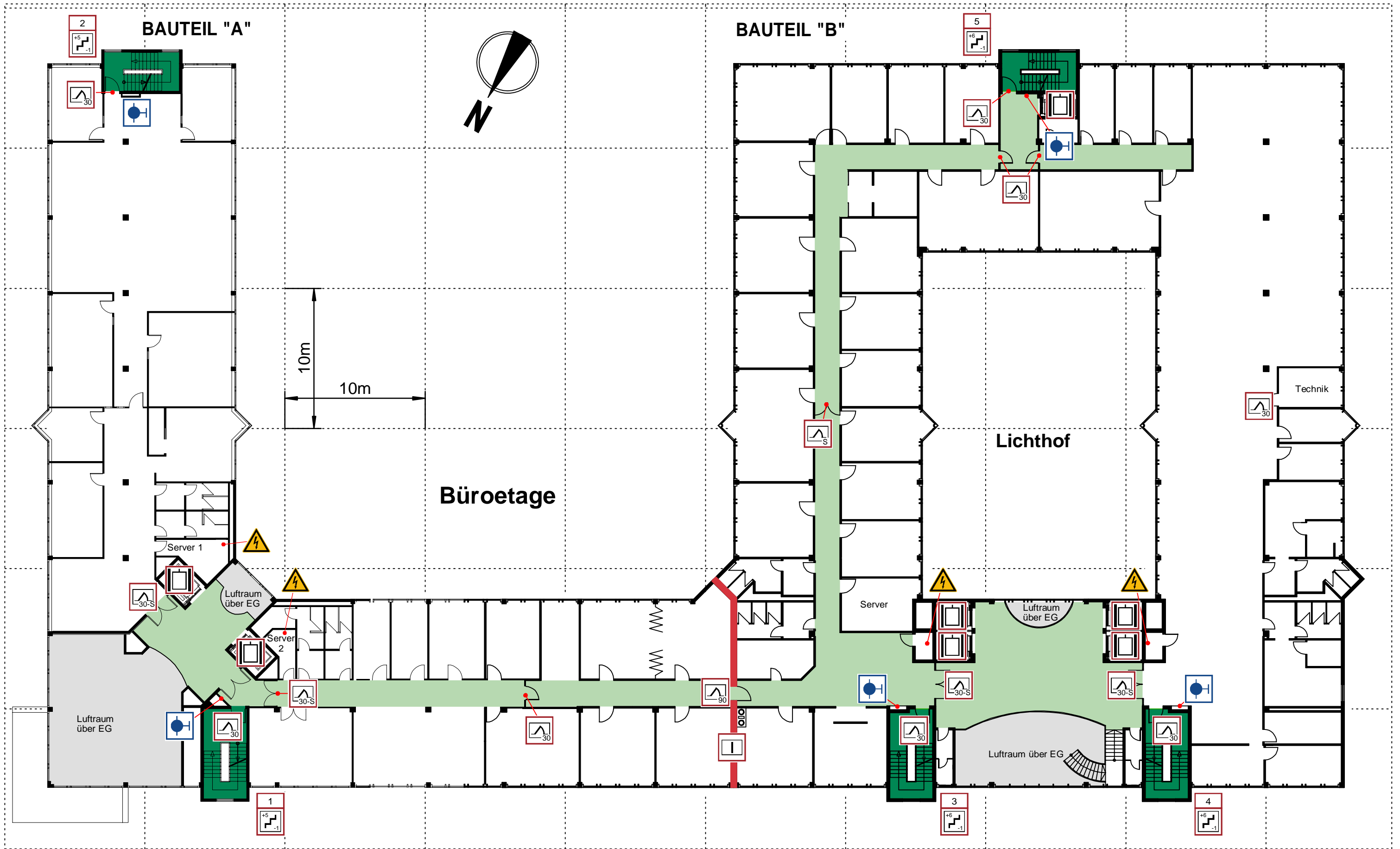
gez.:

Büro- und
Geschäftsgebäude

**Feuerwehrplan
TG 2**



fire protection consult Ingenieure & Sachverständige Oliver Stockum Rüsselsheimer Straße 23 65468 Trebur Tel.: 06147 - 2036195 Fax: 06147 - 2036194 e-mail: info@fpc-stockum.de	LEGENDE:						Blatt:	Büro- und Geschäftsgebäude Feuerwehrplan Erdgeschoss
	Horizontaler Rettungsweg	Gebäudeeingang	Information für die Feuerwehr	Feuerschutztür	Treppenraumbezeichnung Treppenraum/geschützt, erreichbare Geschosse	Aufzug	Maßstab: 1:250	
	Vertikaler Rettungsweg	FSD Feuerwehr-Schlüsseldepot	FAT Feuerwehr-Anzeigetableau	Rauchschutztür	Treppenraumbezeichnung Treppenraum/ungeschützt, erreichbare Geschosse	Wandhydrant	Datum: 2019	
	Hauptzugang Feuerwehr	FSE Freischalt-element	FBF Feuerwehr-Bedienfeld	Feuerschutztür mit Rauchschutz	Treppenraum/ungeschützt, erreichbare Geschosse	Warnung vor elektr. Spannung	gez.:	



**fire protection consult
Ingenieure & Sachverständige**
 Oliver Stockum
 Rüsselsheimer Straße 23
 65468 Trebur
 Tel.: 06147 - 2036195
 Fax: 06147 - 2036194
 e-mail: info@fpc-stockum.de

LEGENDE:

- Horizontaler Rettungsweg
- Vertikaler Rettungsweg
- Brandschutztür mit Angabe der Feuerwiderstandsdauer
- Feuerschutztür mit Rauchschutz
- Aufzug
- Brandwand
- Wandhydrant
- Treppenraumbezeichnung
Treppenraum geschützt, erreichbare Geschosse
- Warnung vor elektrischer Spannung

Blatt:

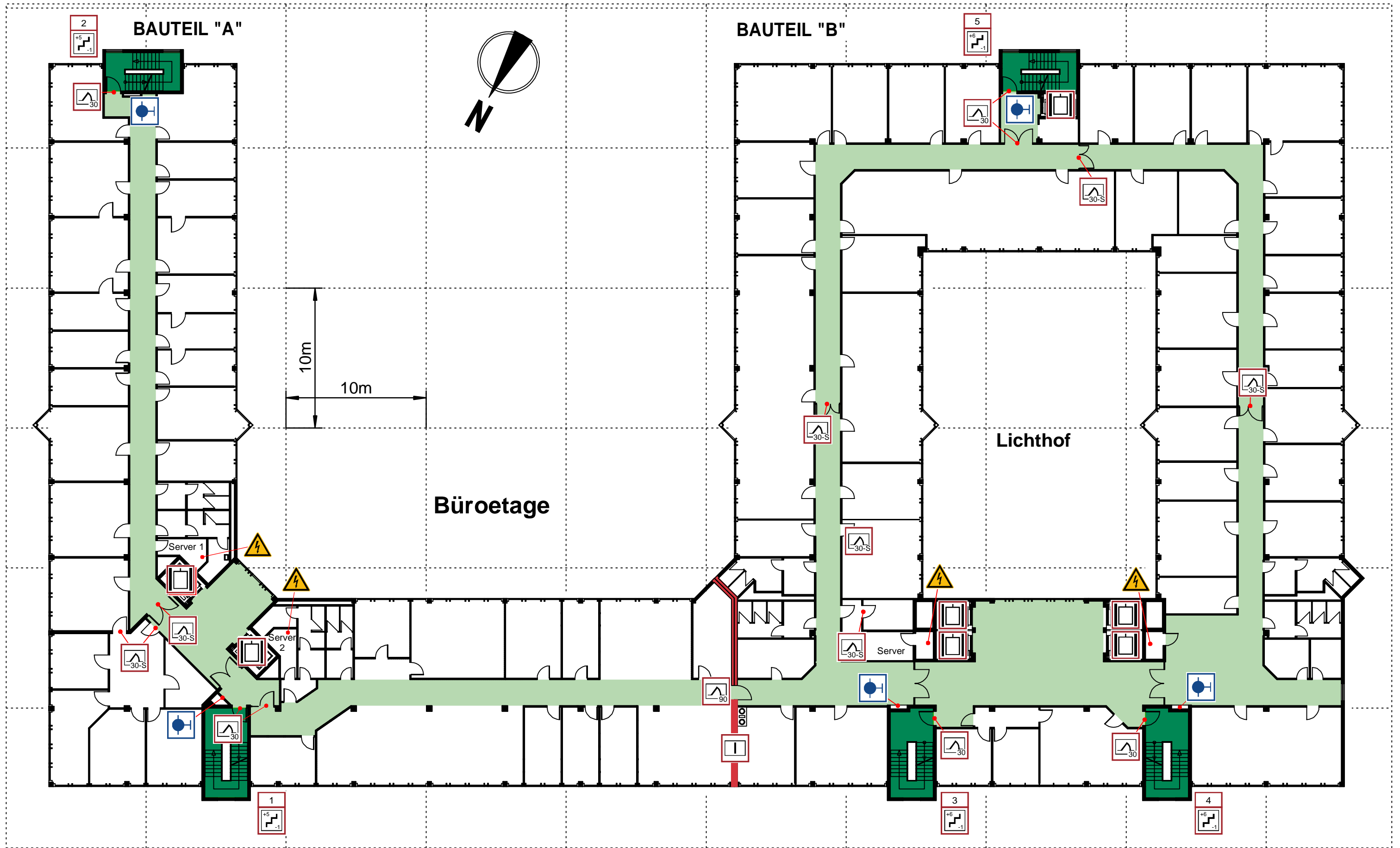
Maßstab: 1:250

Datum: 2019

gez.:

Büro- und
Geschäftsgebäude

**Feuerwehrplan
1.Obergeschoss**



fire protection consult
Ingenieure & Sachverständige
 Oliver Stockum
 Rüsselsheimer Straße 23
 65468 Trebur
 Tel.: 06147 - 2036195
 Fax: 06147 - 2036194
 e-mail: info@fpc-stockum.de

LEGENDE:

- Horizontaler Rettungsweg
- Vertikaler Rettungsweg
- Feuerschutztür
- Feuerschutztür mit Rauchschutz
- Aufzug
- Brandwand
- H Wandhydrant
- Treppenraumbezeichnung
Treppenraum geschützt,
erreichbare Geschosse
- Warnung vor elektrischer
Spannung

Blatt:

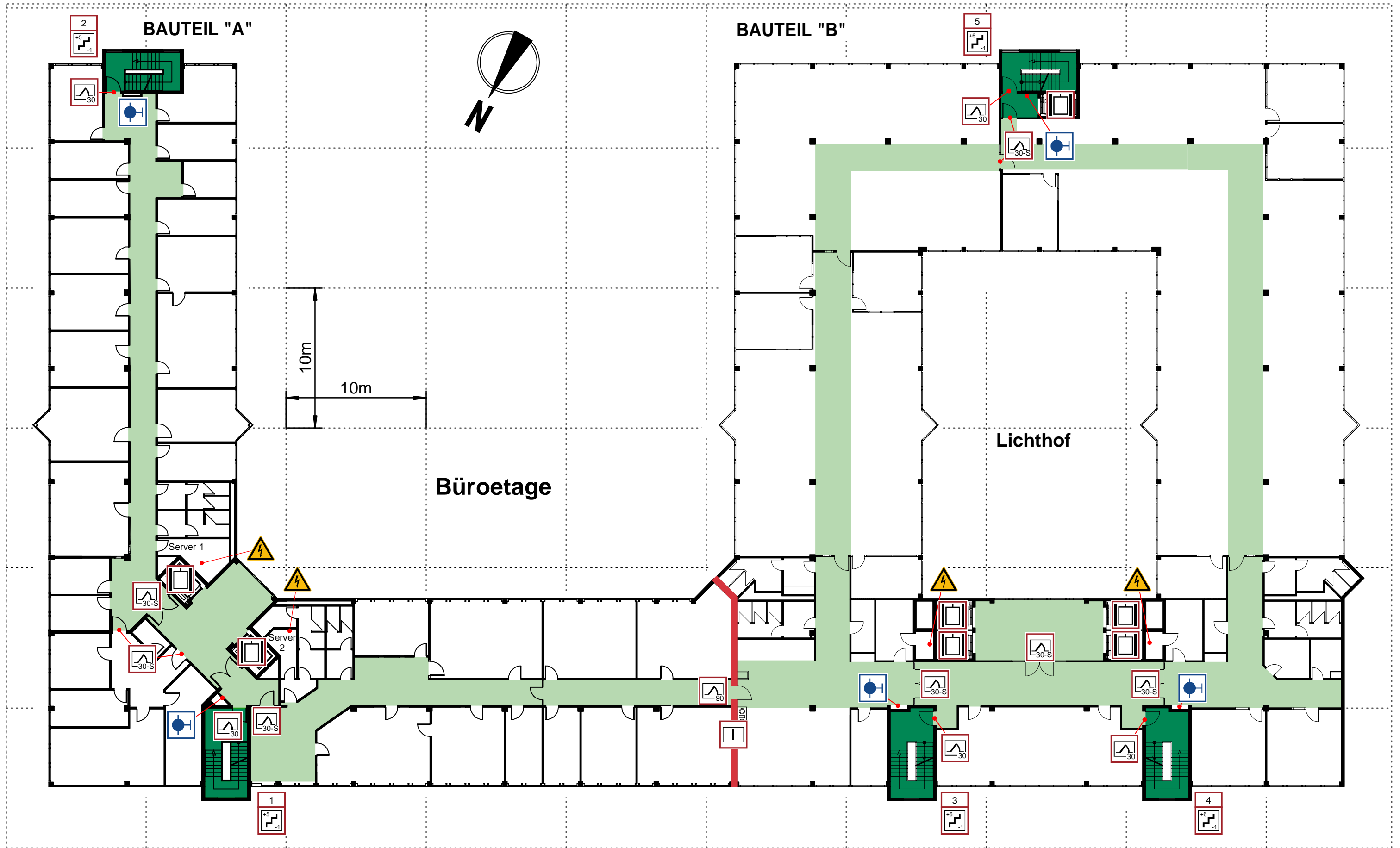
Maßstab: 1:250

Datum: 2019

gez.:






Büro- und
Geschäftsgebäude

Feuerwehrplan
2.Obergeschoss



**fire protection consult
Ingenieure & Sachverständige**
 Oliver Stockum
 Rüsselsheimer Straße 23
 65468 Trebur
 Tel.: 06147 - 2036195
 Fax: 06147 - 2036194
 e-mail: info@fpc-stockum.de

LEGENDE:

-  Horizontaler Rettungsweg
-  Vertikaler Rettungsweg
-  Feuerschutztür
-  Feuerschutztür mit Rauchschutz
-  Aufzug
-  Brandwand
-  Wandhydrant
-  Treppenraumbezeichnung
Treppenraum geschützt,
erreichbare Geschosse
-  Warnung vor elektrischer
Spannung

Blatt:

Maßstab: 1:250

Datum: 2019

gez.:

Büro- und
Geschäftsgebäude

**Feuerwehrplan
3.Obergeschoss**

BAUTEIL "A"

BAUTEIL "B"



10m
10m

Büroetage

Lichthof




Technik

Server




fire protection consult
Ingenieure & Sachverständige

Oliver Stockum
Rüsselsheimer Straße 23
65468 Trebur
Tel.: 06147 - 2036195
Fax: 06147 - 2036194
e-mail: info@fpc-stockum.de

LEGENDE:

-  Horizontaler Rettungsweg
-  Vertikaler Rettungsweg
-  Feuerschutztür

-  Feuerschutztür mit Rauchschutz
-  Aufzug
-  Brandwand

-  Wandhydrant
-  Treppenraumbezeichnung
Treppenraum geschützt,
erreichbare Geschosse
-  Warnung vor elektrischer
Spannung

Blatt:

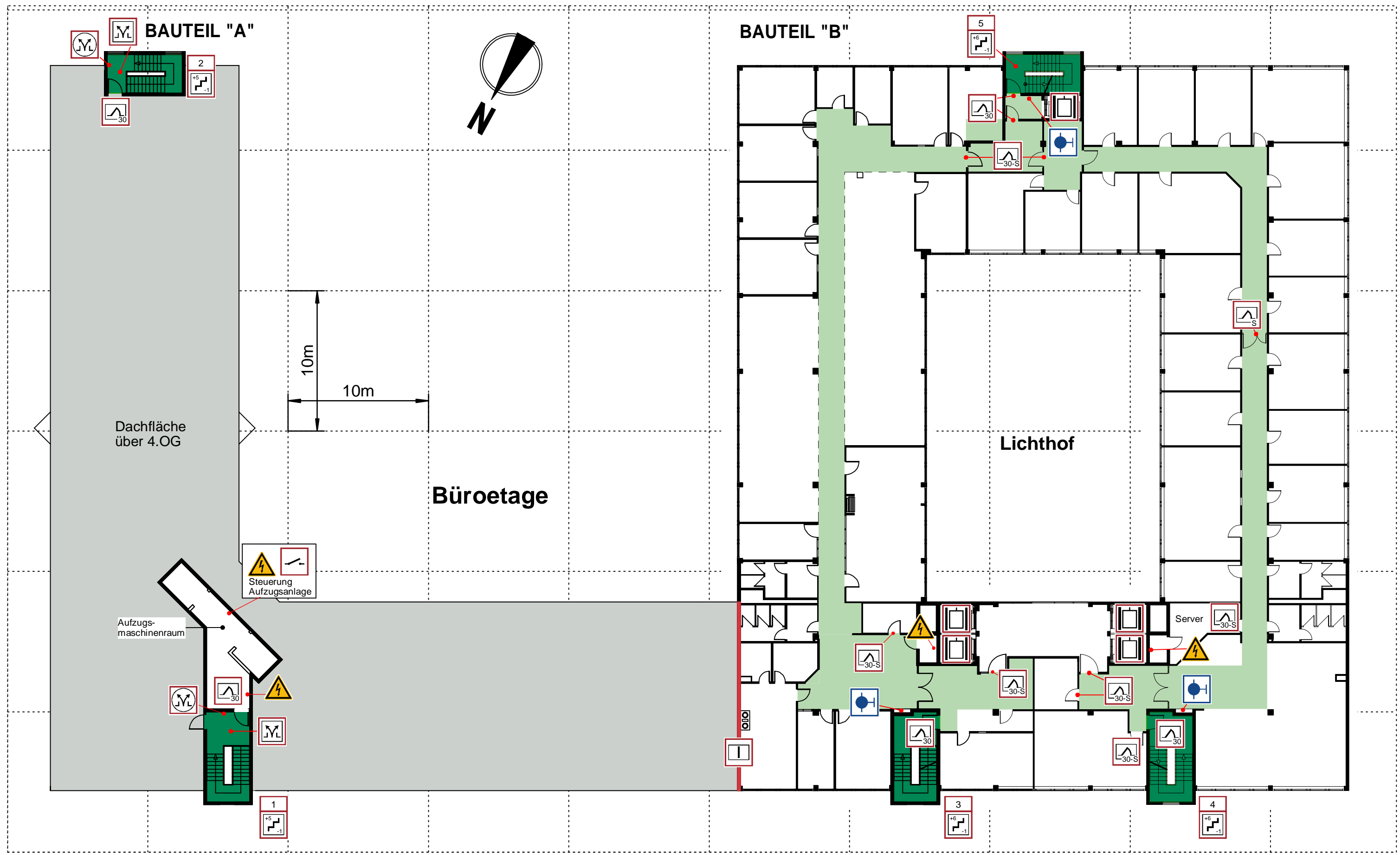
Maßstab: 1:250

Datum: 2019

gez.:

Büro- und
Geschäftsgebäude

Feuerwehrplan
4.Obergeschoss



**fire protection consult
Ingenieure & Sachverständige**
 Oliver Stockum
 Rüsselsheimer Straße 23
 65468 Trebur
 Tel.: 06147 - 2036195
 Fax: 06147 - 2036194
 e-mail: info@fpc-stockum.de

LEGENDE:

Horizontaler Rettungsweg	Feuerschutztür mit Rauchschutz	Rauch- und Wärmeabzugs-einrichtung, Bedienstelle	Wandhydrant
Vertikaler Rettungsweg	Rauchschutztür	Treppenraumbezeichnung Treppenraum geschützt, erreichbare Geschosse	Warnung vor elektrischer Spannung
Feuerschutztür	Rauch- und Wärmeabzugs-einrichtung	Aufzug	
		Brandwand	

Blatt:	1
Maßstab:	1:250
Datum:	2019
gez.:	

Büro- und
Geschäftsgebäude

**Feuerwehrplan
5.Obergeschoss**

BAUTEIL "A"

BAUTEIL "B"



Dachfläche über 4.OG

Maschinenraum

Steuerung Aufzugsanlage

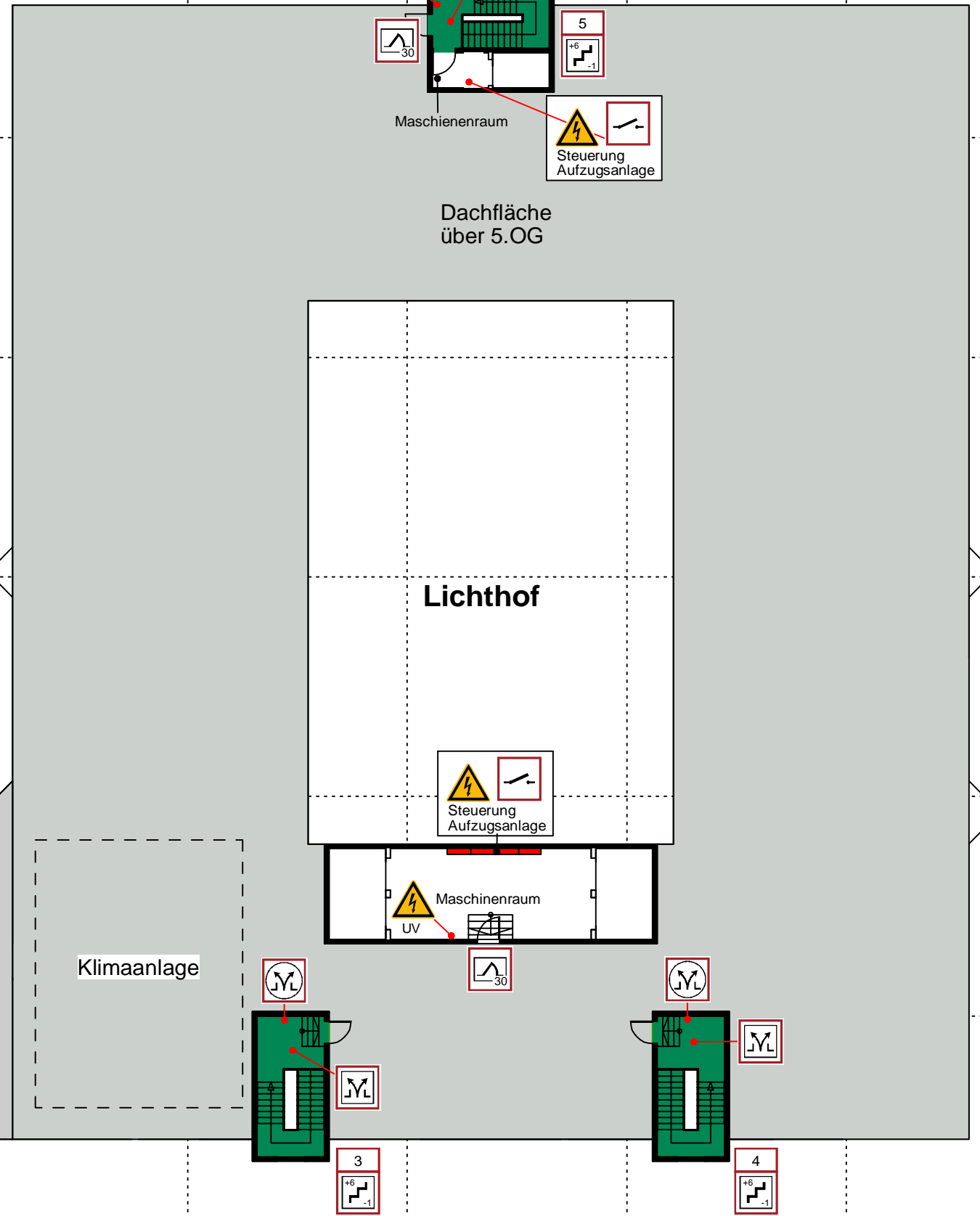
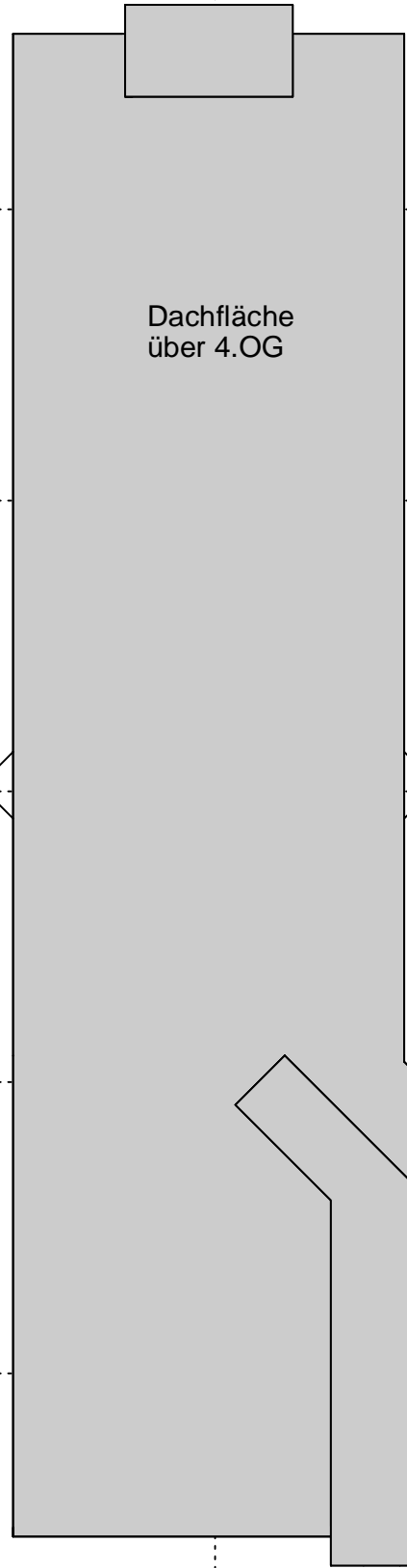
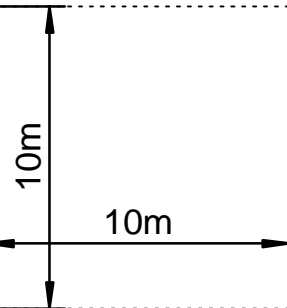
Dachfläche über 5.OG

Lichthof

Steuerung Aufzugsanlage

Maschinenraum




Klimaanlage



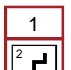


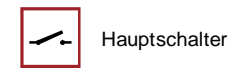
**fire protection consult
Ingenieure & Sachverständige**

Oliver Stockum
Rüsselsheimer Straße 23
65468 Trebur
Tel.: 06147 - 2036195
Fax: 06147 - 2036194
e-mail: info@fpc-stockum.de

LEGENDE:

-  Horizontaler Rettungsweg
-  Vertikaler Rettungsweg
-  Feuerschutztür

-  Rauch- und Wärmeabzugs-einrichtung
-  Rauch- und Wärmeabzugs-einrichtung, Bedienstelle
-  Treppenraumbezeichnung
Treppenraum / geschützt,
erreichbare Geschosse



Hauptschalter



Warnung vor elektrischer Spannung

Blatt:

Maßstab: 1:250

Datum: 2019

gez.:

Büro- und
Geschäftsgebäude

**Feuerwehrplan
Dachfläche**