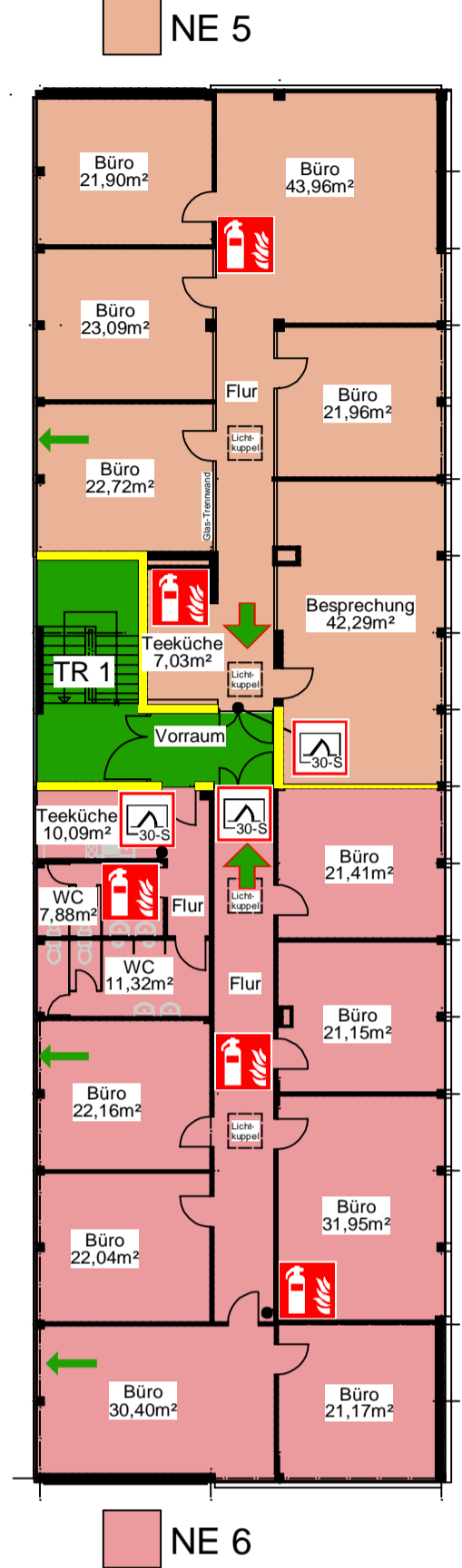
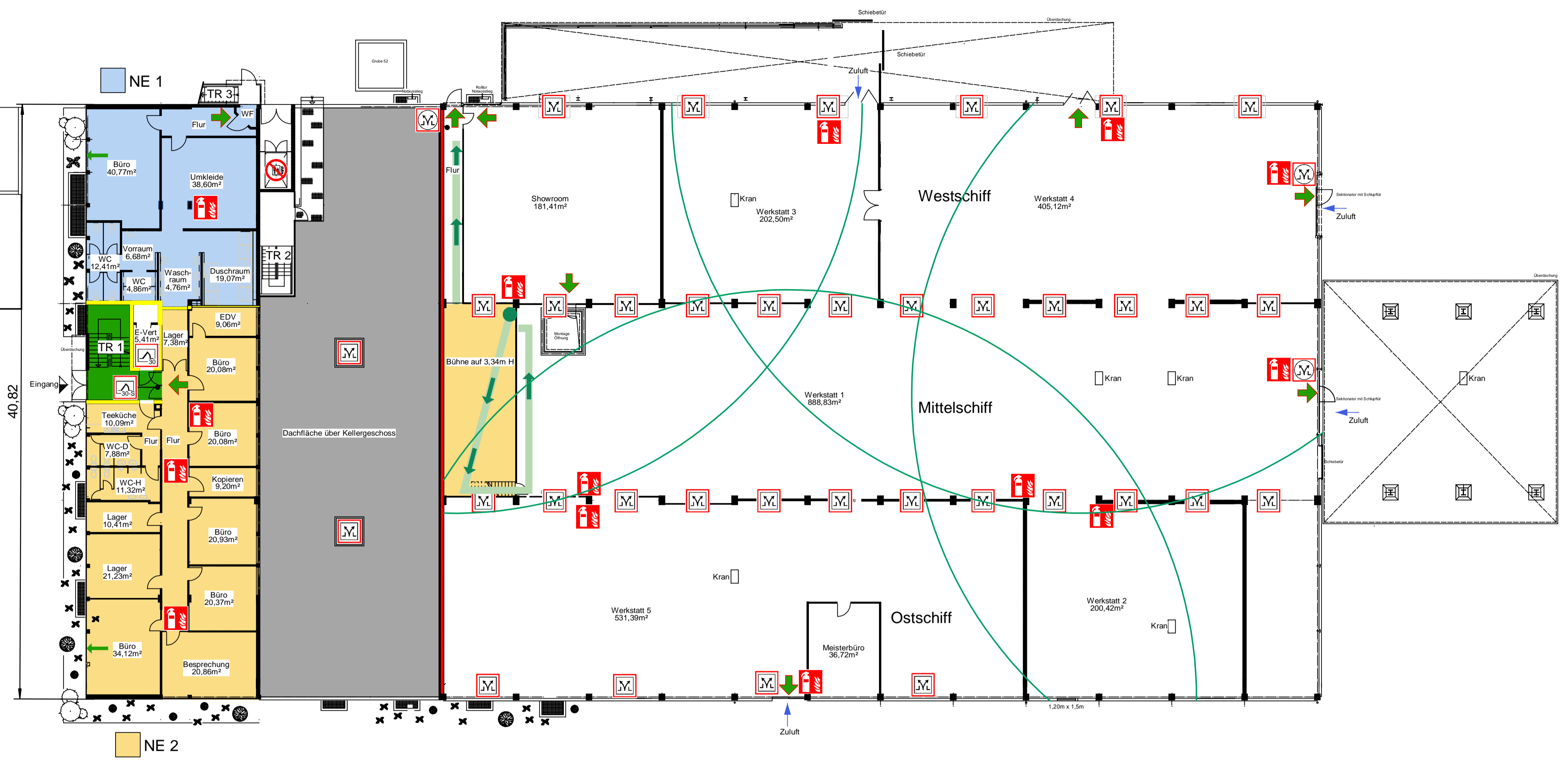
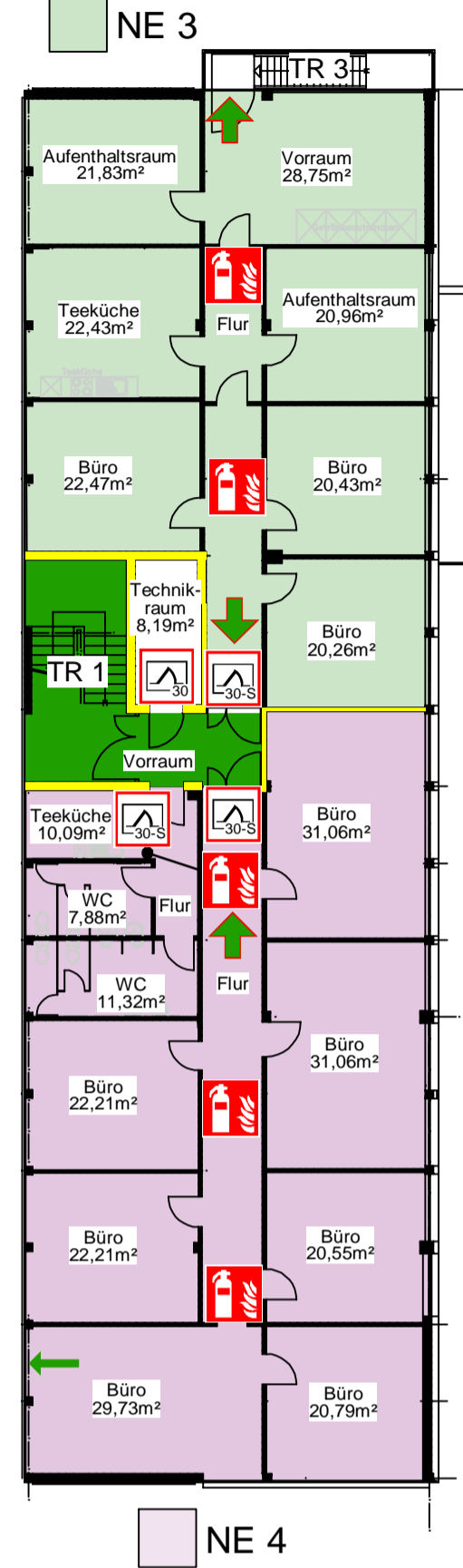


**Erdgeschoss**

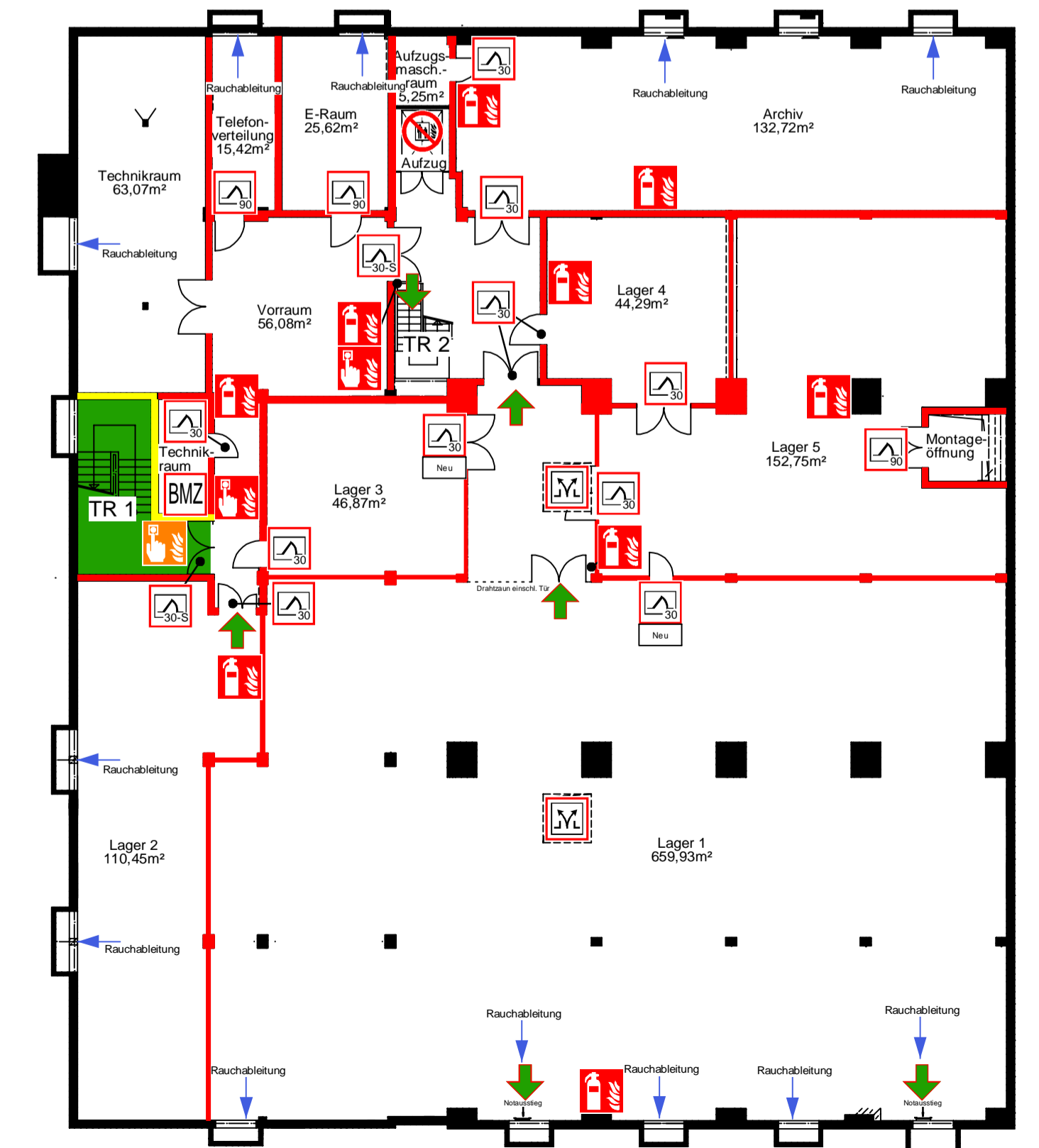
**2. Obergeschoss**



**1. Obergeschoss**



**Kellergeschoss**



- LEGENDE:**
- Wand feuerbeständig
  - Wand feuerhemmend
  - Notwendiger Treppenraum
  - Rettungsweg
  - Rettungsweg (über Fenster)
  - M Brandschutztür mit Angabe der Feuerwiderstandsdauer und Rauchschutz
  - M Rauch- und Wärmeabzugseinrichtung
  - M Rauch- und Wärmeabzugseinrichtung, Bedienstelle
  - M Aufzug im Brandfall nicht benutzen
  - Feuerlöscher
  - Rauchableitung
  - Rettungswegradien 28 m

Index:	Bearbeiter:	Datum:
A		
B		
C		

Die Brandschutzpläne sind nur in Verbindung mit dem Brandschutzkonzept (BSK) gültig. Bei Abweichungen zwischen der textlichen und der grafischen Darstellung ist die textliche Darstellung im BSK maßgeblich.

**KG - 2.OG**  
Maßstab: 1:200  
Datum: 15.06.2019  
gez.:

**fire protection consult**  
**Ingenieure & Sachverständige**  
Oliver Stockum  
Rüsselsheimer Straße 23  
65468 Trebur  
Tel.: 06147 - 2036195  
Fax: 06147 - 2036194  
e-mail: info@fpc-stockum.de