



# Brandschutzplan zum Konzept Nr.

## LEGENDE:

- Wand feuerbeständig F90-A
- Wand feuerhemmend F30-B
- Rettungsweg
- Rettungsweg (über Fenster)
- Feuerlöscher
- Handfeuermelder (Hausalarm)
- Feuerschutzschiebetor
- Brandschutztür mit Angabe der Feuerwiderstandsdauer und Rauchschutz
- Dicht- und selbstschließende Tür
- Rauch- und Wärmeabzugseinrichtung, Bedienstelle
- Rettungsweglänge



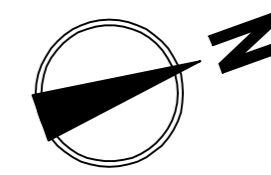
Index:	Bearbeiter:	Datum:
A		25.04.2019
B		
C		

Die Brandschutzpläne sind nur in Verbindung mit dem Brandschutzkonzept (BSK) gültig. Bei Abweichungen zwischen der textlichen und der grafischen Darstellung ist die textliche Darstellung im BSK maßgeblich.

## Erdgeschoss

Maßstab:	1:200
Datum:	03.04.2017
gez.:	

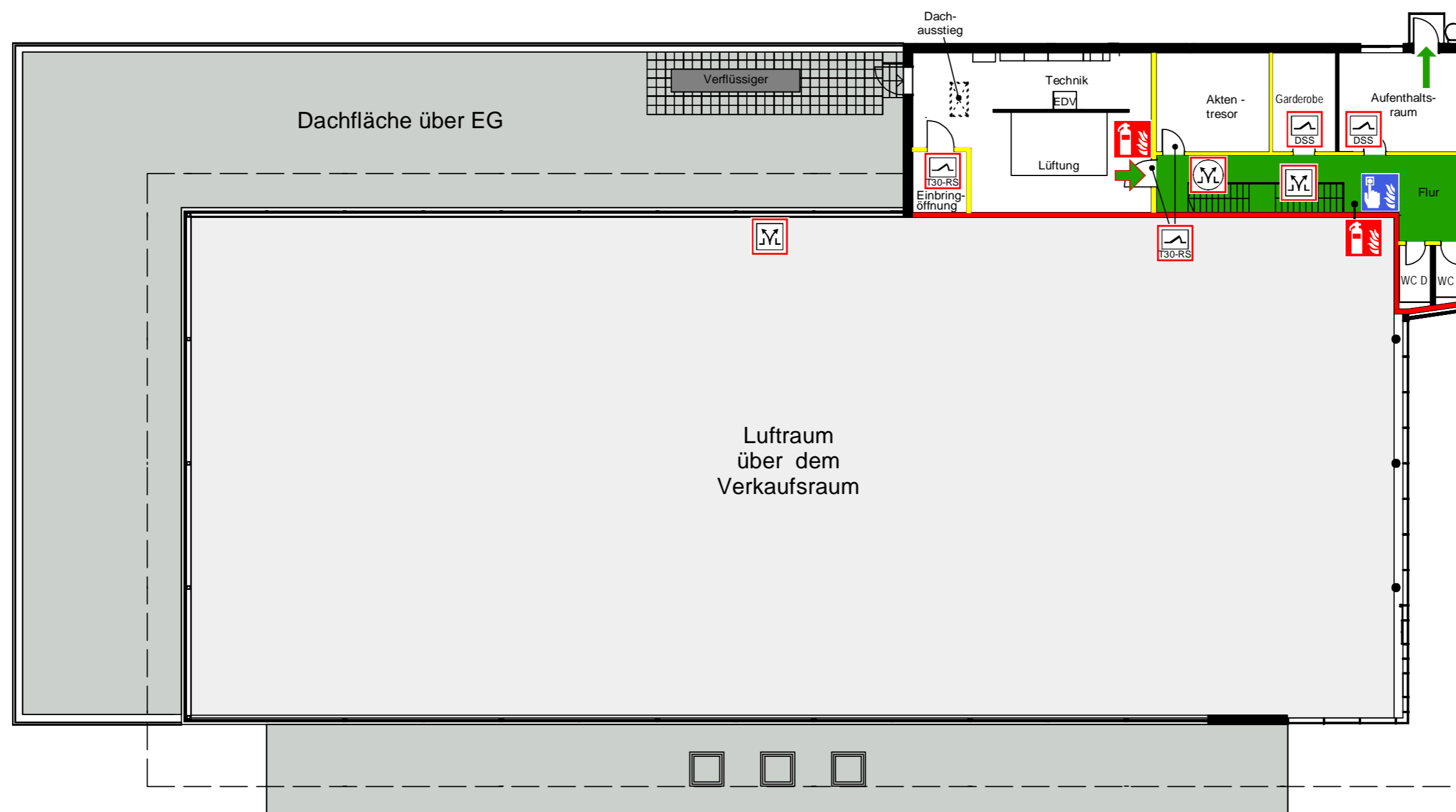
**fire protection consult  
Ingenieure & Sachverständige**  
 Oliver Stockum  
 Rüsselsheimer Straße 23  
 65468 Trebur  
 Tel.: 06147 - 2036195  
 Fax: 06147 - 2036194  
 e-mail: info@fpc-stockum.de



# Brandschutzplan zum Konzept Nr.

## LEGENDE:

- Wand feuerbeständig F90-A
- Wand feuerhemmend F30-B
- Notwendiger Treppenraum
- Rettungsweg
- Rettungsweg (über Fenster)
- Feuerlöscher
- Brandschutztür mit Angabe der Feuerwiderstandsdauer und Rauchschutz
- Dicht- und selbstschließende Tür
- Fenster zum öffnen



Index:	Bearbeiter:	Datum:
A		25.04.2019
B		
C		

Die Brandschutzpläne sind nur in Verbindung mit dem Brandschutzkonzept (BSK) gültig. Bei Abweichungen zwischen der textlichen und der grafischen Darstellung ist die textliche Darstellung im BSK maßgeblich.

## Obergeschoss

Maßstab: 1:200

Datum: 03.04.2017

gez.:

**fire protection consult  
Ingenieure & Sachverständige**  
Oliver Stockum  
Rüsselsheimer Straße 23  
65468 Trebur  
Tel.: 06147 - 2036195  
Fax: 06147 - 2036194  
e-mail: info@fpc-stockum.de