



LEGENDE:

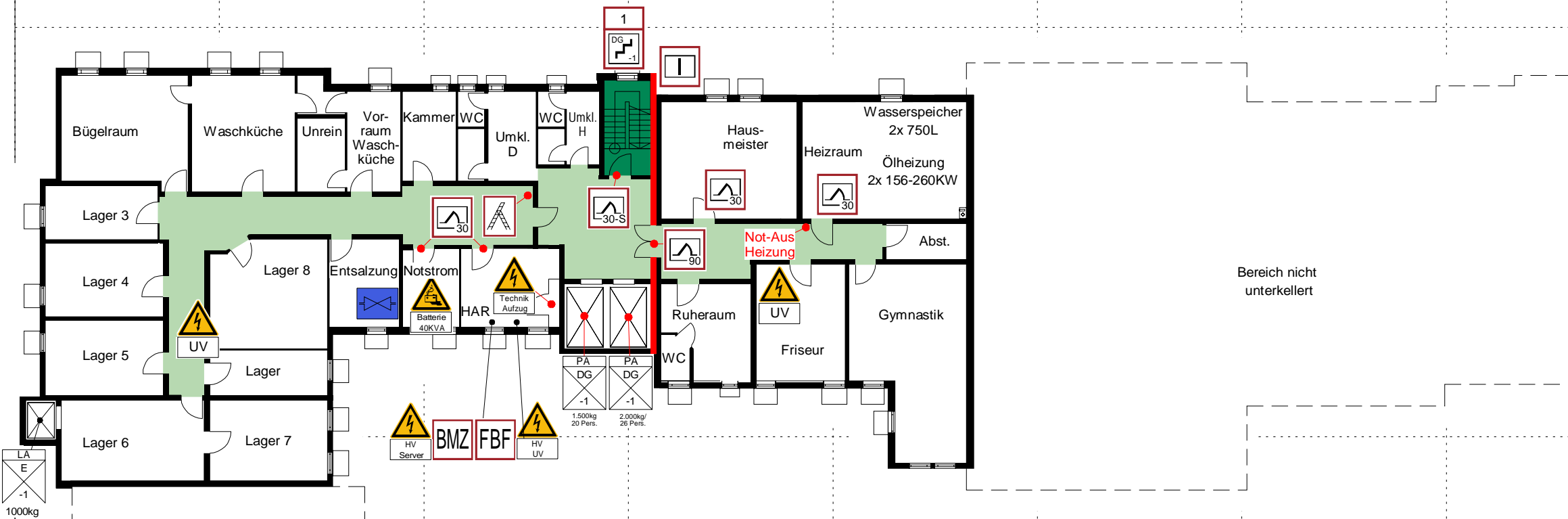
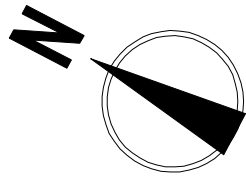
- Gebäude
- Nicht befahrbare Fläche
- Befahrbare Fläche
- Andere Gebäude
- Besondere Gefahr/ oder Brandwand
- Hauptzufahrt
- Nebenzufahrt
- Hauptzugang Feuerwehr
- Gebäudeeingang
- FAT Feuerwehr-Anzeigetableau
- FBF Feuerwehr-Bedienfeld
- FSD Feuerwehr-Schlüsseldepot
- FSE Freischalt-element
- Blitzleuchte
- Information für die Feuerwehr
- 1 Treppenraumbezeichnung Treppenraum geschützt, erreichbare Geschosse
- 2 Treppenraumbezeichnung Treppenraum geschützt, erreichbare Geschosse
- I Brandwand
- Einspeiseeinrichtung Löschwasser
- Unterflurhydrant
- 3m Durchfahrtshöhe
- Warnung vor elektrischer Spannung
- Sammelstelle
- Poller abnehmbar
- P Parkplatz
- Hauptschieber Wasser

Alten- und Pflegeheim

**Feuerwehrplan
Übersichtsplan**

Blatt: 2
 Maßstab: 1:500
 Datum: 07.2019

gez.:
**fire protection consult
 Ingenieure & Sachverständige**
 Oliver Stockum
 Rüsselsheimer Straße 23
 65468 Trebur
 Tel.: 06147 - 2036195
 Fax: 06147 - 2036194
 e-mail: info@fpc-stockum.de



LEGENDE:

- Horizontaler Rettungsweg
- Vertikaler Rettungsweg
- Besondere Gefahr/ oder Brandwand
- Gebäudeeingang
- BMZ Brandmeldezentrale
- FBF Feuerwehr-Bedienfeld
- T Brandwand
- 30 Feuerschutztür
- 30-S Feuerschutztür mit Rauchschutz
- LA E -1 Personen- / Latenaufzug
- UV Absperrschieber Wasser
- LA E -1 Leiter für die Feuerwehr
- ⚡ Warnung vor elektrischer Spannung
- ⚠ Gefahren durch das Aufladen von Batterien

Alten- und Pflegeheim

**Feuerwehrplan
Kellergeschoss**

Blatt: 3

Maßstab: 1:250

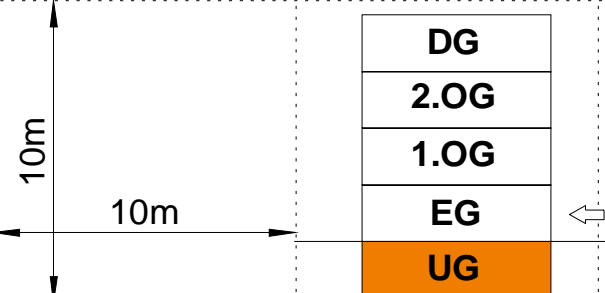
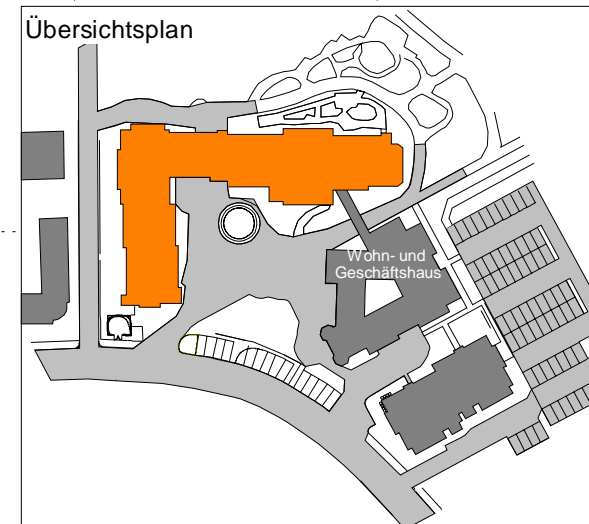
Datum: 07.2019

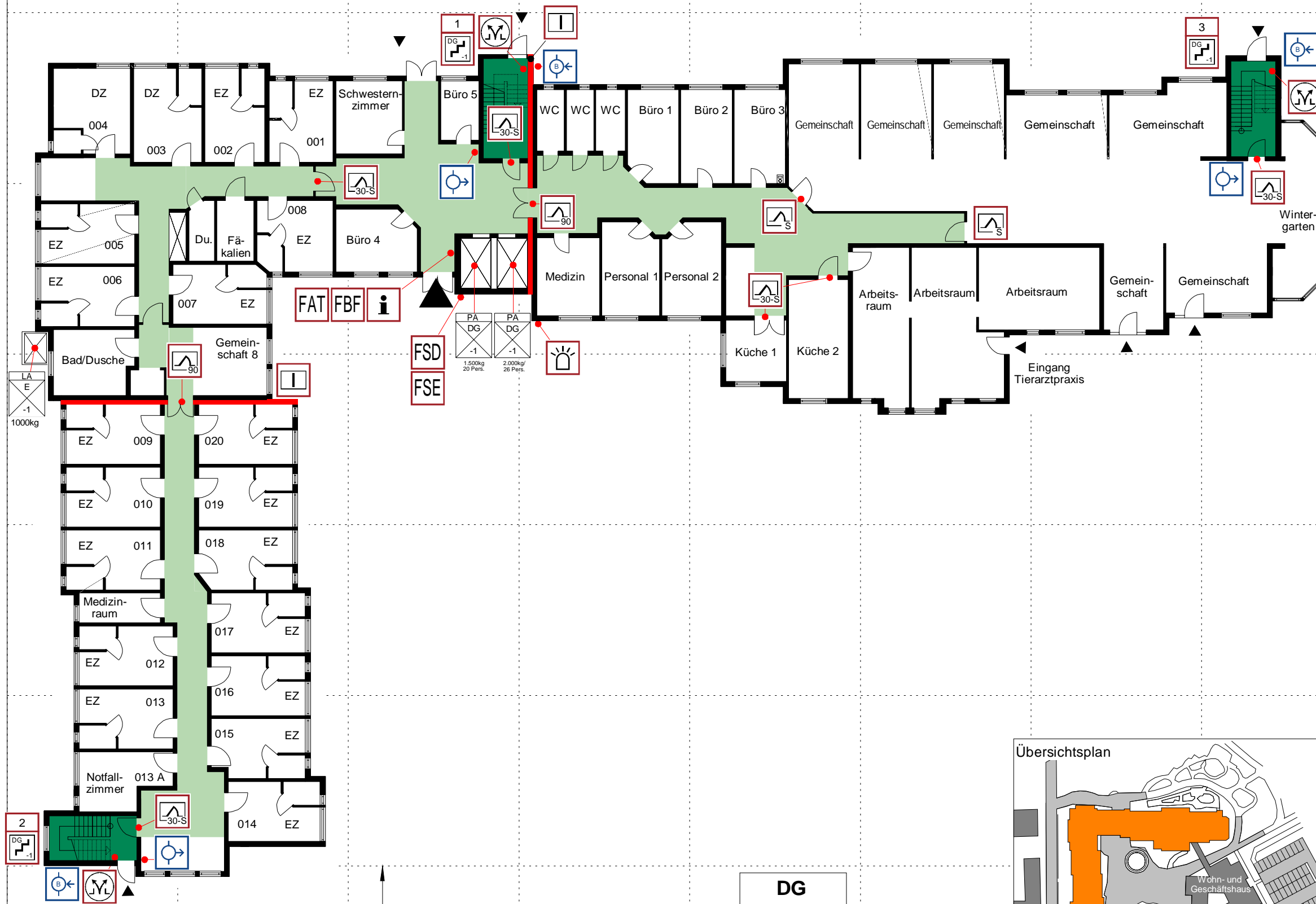
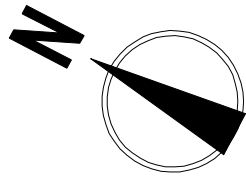
gez.:

**fire protection consult
Ingenieure & Sachverständige**
Oliver Stockum
Rüsselsheimer Straße 23
65468 Trebur
Tel.: 06147 - 2036195
Fax: 06147 - 2036194
e-mail: info@fpc-stockum.de

Bereich nicht unterkellert

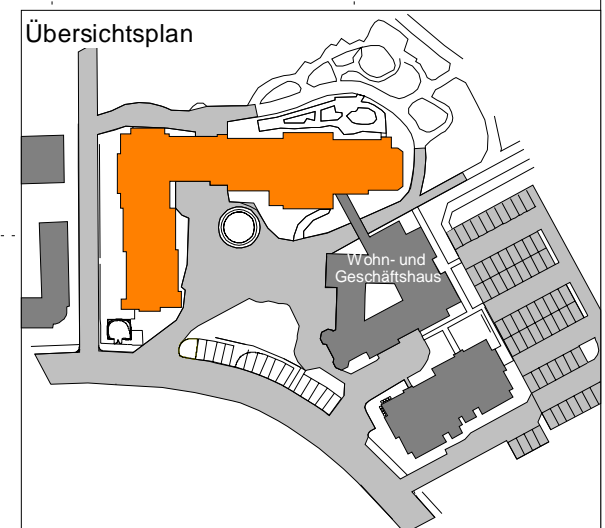
Bereich nicht unterkellert





LA
E
-1
1000kg

2
DG
-1



LEGENDE:

- | | |
|---|-----------------------------------|
| Horizontaler Rettungsweg | Vertikaler Rettungsweg |
| Hauptzugang Feuerwehr | Gebäudeeingang |
| Blitzleuchte | Information für die Feuerwehr |
| Feuerwehr-Schlüsseldepot | Feuerwehr-Bedienfeld |
| Freischalt-element | Feuerwehr-Anzeigetafel |
| Brandwand | Rauchschutztür |
| Feuerschutztür | Feuerschutztür mit Rauchschutz |
| Rauch- und Wärmeabzugseinrichtung Bedienstelle | Personen- / Latenaufzug |
| Treppenraumbezeichnung Treppenraum geschützt, erreichbare Geschosse | Warnung vor elektrischer Spannung |
| Löschwasser Einspeisung | |
| Schlauchanschlussventil Trockensteigleitung | |

Alten- und Pflegeheim

Feuerwehrplan Erdgeschoss

Blatt: 4

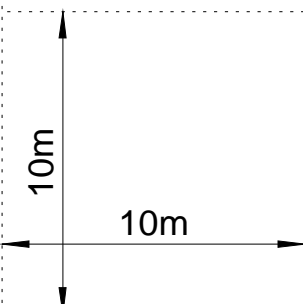
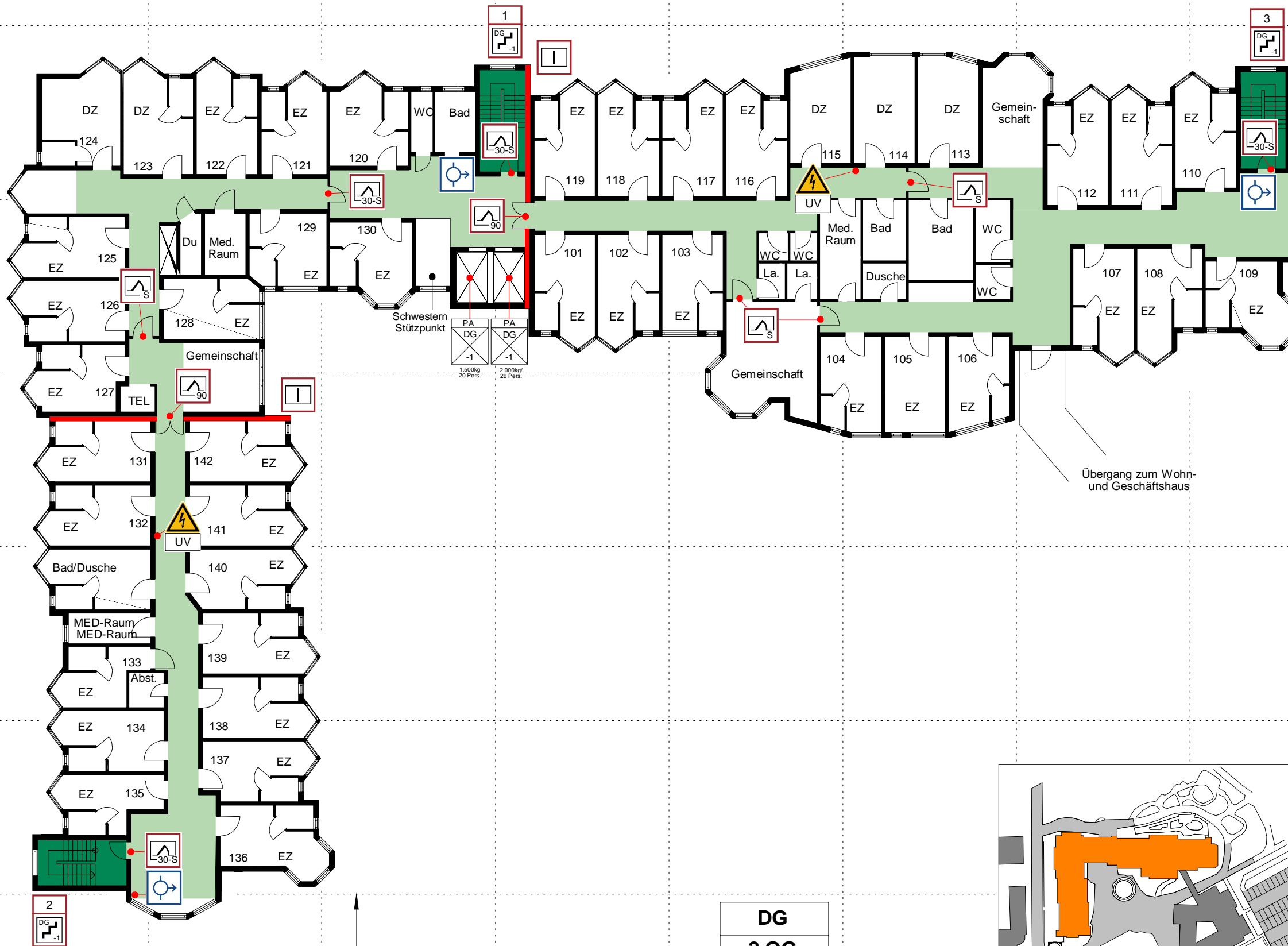
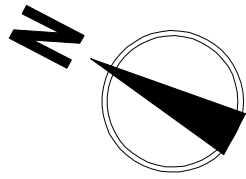
Maßstab: 1:250

Datum: 07.2019

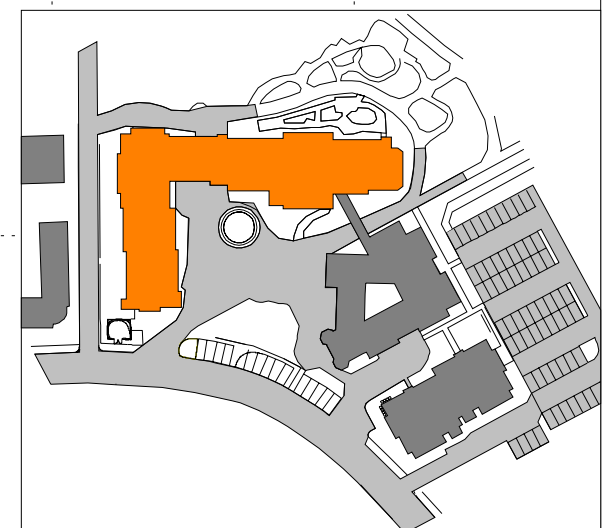
gez.:

fire protection consult Ingenieure & Sachverständige

Oliver Stockum
Rüsselsheimer Straße 23
65468 Trebur
Tel.: 06147 - 2036195
Fax: 06147 - 2036194
e-mail: info@fpc-stockum.de



DG
2.OG
1.OG
EG
UG



LEGENDE:

- Horizontaler Rettungsweg
- Vertikaler Rettungsweg
- DG -1
- 30-S
- 90-S
- 1 -1
- 2 -1
- 3 -1
- X
- Blue circular arrow
- UV

Alten- und Pflegeheim

**Feuerwehrplan
1. Obergeschoss**

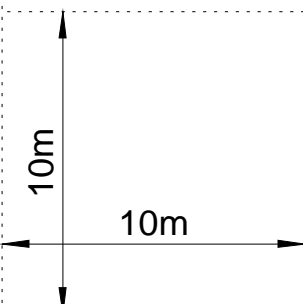
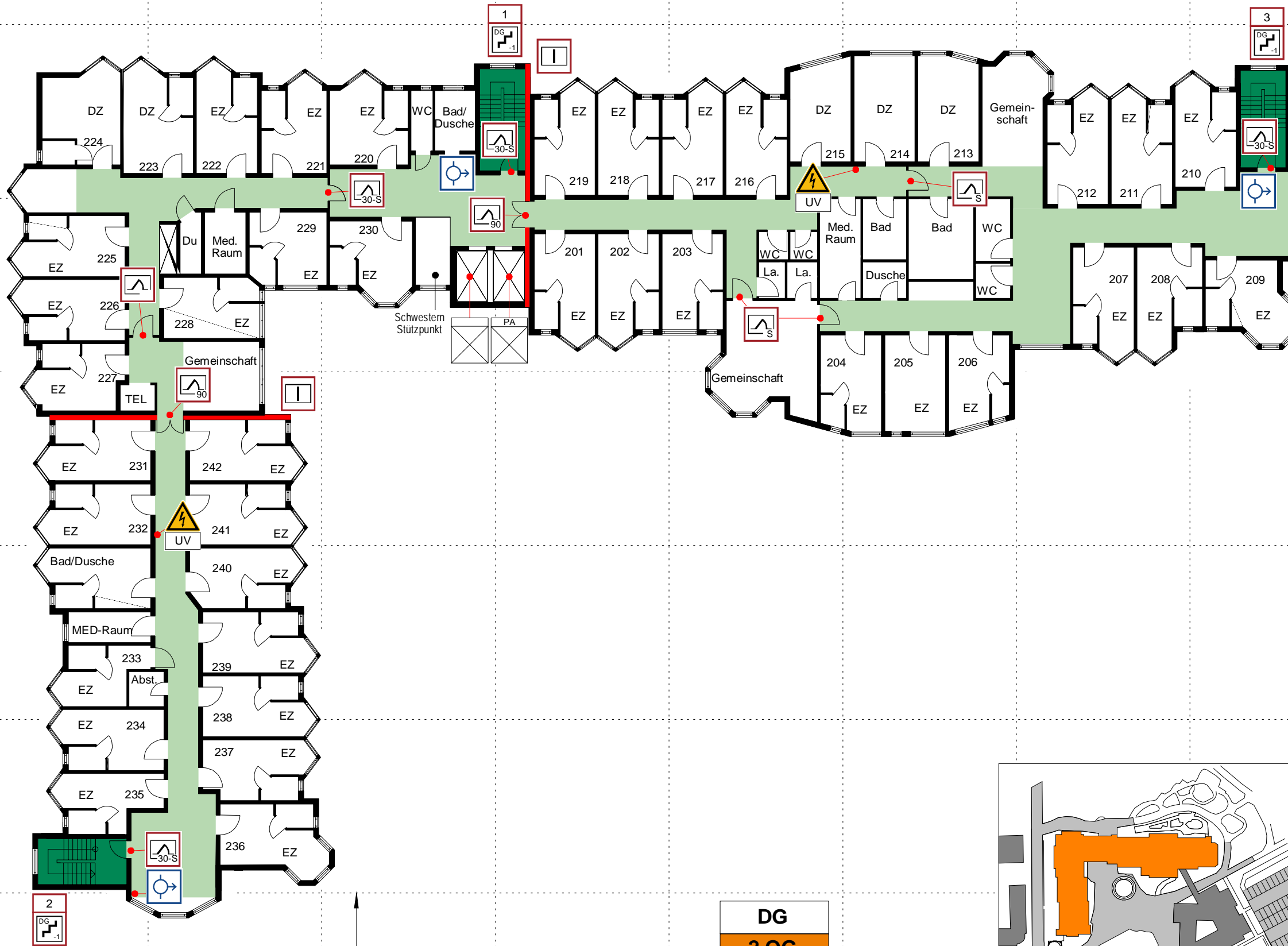
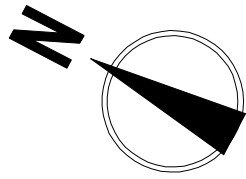
Blatt: 5

Maßstab: 1:250

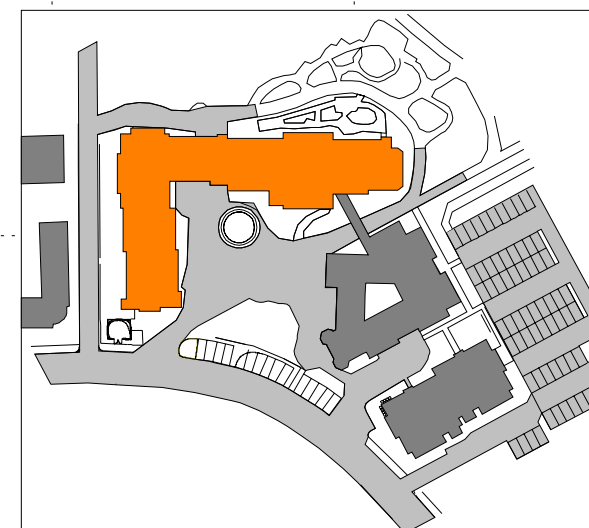
Datum: 07.2019

gez.:

**fire protection consult
Ingenieure & Sachverständige**
 Oliver Stockum
 Rüsselsheimer Straße 23
 65468 Trebur
 Tel.: 06147 - 2036195
 Fax: 06147 - 2036194
 e-mail: info@fpc-stockum.de



DG
2.OG
1.OG
EG
UG



LEGENDE:

- Horizontaler Rettungsweg
- Vertikaler Rettungsweg
- Brandwand
- Feuerschutztür
- Rauchschutztür
- Feuerschutztür mit Rauchschutz
- Treppenraumbezeichnung
Treppenraum geschützt,
erreichbare Geschosse
- Personenaufzug
- Schlauchanschlussventil
Trockensteigleitung
- Warnung vor
elektrischer Spannung

Alten- und Pflegeheim

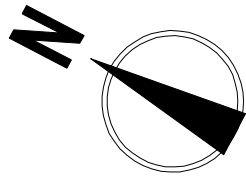
**Feuerwehrplan
2. Obergeschoss**

Blatt: 6

Maßstab: 1:250

Datum: 07.2019

gez.:
**fire protection consult
 Ingenieure & Sachverständige**
 Oliver Stockum
 Rüsselsheimer Straße 23
 65468 Trebur
 Tel.: 06147 - 2036195
 Fax: 06147 - 2036194
 e-mail: info@fpc-stockum.de



LEGENDE:

- Horizontaler Rettungsweg
- Vertikaler Rettungsweg
- Besondere Gefahr/ oder Brandwand
- I Brandwand
- A-30 Feuerschutztür
- A-30-S Feuerschutztür mit Rauchschutz
- RA Öffnung zur Rauchableitung
- M Rauch- und Wärmeabzugseinrichtung Bedienstelle
- 1 Treppenraumbezeichnung Treppenraum geschützt, erreichbare Geschosse
- LA
E
-1 Personen- / Latenaufzug
- S Schlauchanschlussventil Trockensteigleitung
- Warnung vor elektrischer Spannung

Alten- und Pflegeheim

Feuerwehrplan Dachgeschoss

Blatt: 7

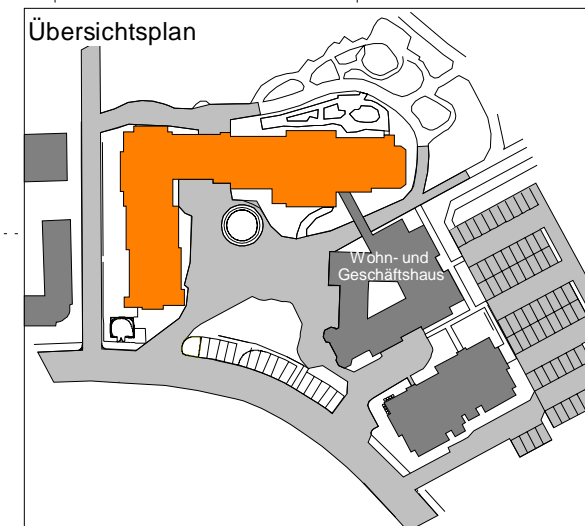
Maßstab: 1:250

Datum: 07.2019

gez.:

**fire protection consult
Ingenieure & Sachverständige**

Oliver Stockum
Rüsselsheimer Straße 23
65468 Trebur
Tel.: 06147 - 2036195
Fax: 06147 - 2036194
e-mail: info@fpc-stockum.de



DG
2.OG
1.OG
EG
UG