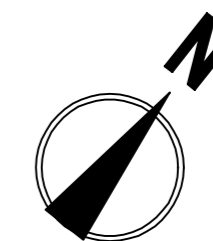


Brandschutzplan zum Konzept Nr.



LEGENDE:

- Wand feuerbeständig
- Wand feuerhemmend
- Notwendiger Treppenraum
- Rettungsweg
- 30-S Brandschutztür mit Angabe der Feuerwiderstandsdauer und Rauchschutz
- Feuerlöscher

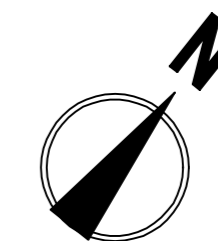
| Index: | Bearbeiter: | Datum: |
|--------|-------------|--------|
| A | | |
| B | | |
| C | | |

Die Brandschutzpläne sind nur in Verbindung mit dem Brandschutzkonzept (BSK) gültig. Bei Abweichungen zwischen der textlichen und der grafischen Darstellung ist die textliche Darstellung im BSK maßgeblich.

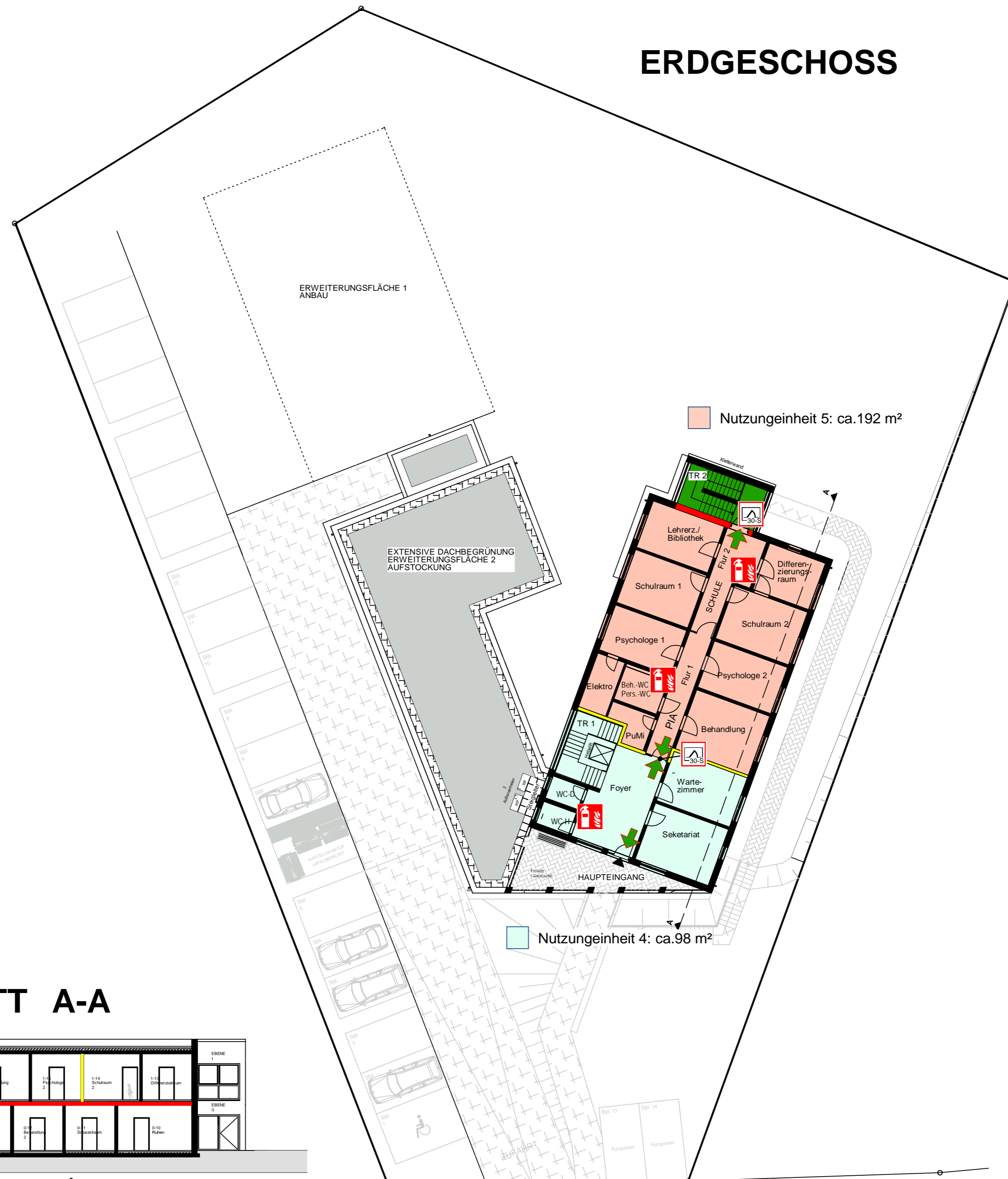
Untergeschoss

| | |
|----------|------------|
| Maßstab: | 1:200 |
| Datum: | 01.05.2019 |
| gez.: | |

**fire protection consult
Ingenieure & Sachverständige**
 Oliver Stockum
 Rüsselsheimer Straße 23
 65468 Trebur
 Tel.: 06147 - 2036195
 Fax: 06147 - 2036194
 e-mail: info@fpc-stockum.de



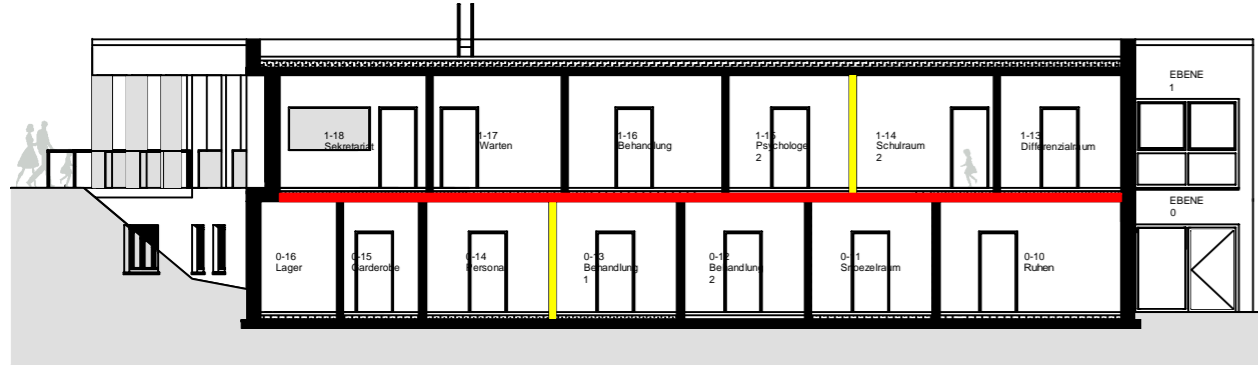
ERDGESCHOSS



Nutzungeinheit 5: ca.192 m²

Nutzungeinheit 4: ca.98 m²

SCHNITT A-A



LEGENDE:

- Wand/ Decke feuerbeständig
- Wand feuerhemmend
- Notwendiger Treppenraum
- Rettungsweg
- Brandschutztür mit Angabe der Feuerwiderstandsdauer und Rauchschutz
- Feuerlöscher

| Index: | Bearbeiter: | Datum: |
|--------|-------------|--------|
| A | | |
| B | | |
| C | | |

Die Brandschutzpläne sind nur in Verbindung mit dem Brandschutzkonzept (BSK) gültig. Bei Abweichungen zwischen der textlichen und der grafischen Darstellung ist die textliche Darstellung im BSK maßgeblich.

Erdgeschoss + Schnitt

Maßstab: 1:200

Datum: 01.05.2019

gez.:

fire protection consult
Ingenieure & Sachverständige
Oliver Stockum
Rüsselsheimer Straße 23
65468 Trebur
Tel.: 06147 - 2036195
Fax: 06147 - 2036194
e-mail: info@fpc-stockum.de